



このようなお客様に

●新設でLED化をご検討のお客様

新しい事務所などをスタイリッシュな天井空間に

●既設器具が老朽化し器具ごとLED化をご検討のお客様

リニューアルにも対応する豊富な器具のランナップ

特長

●新しいLED照明器具

光源と器具が一体化した照明

従来の蛍光灯や直管LEDとは違いソケット部分がないためライトバーが端まで光り

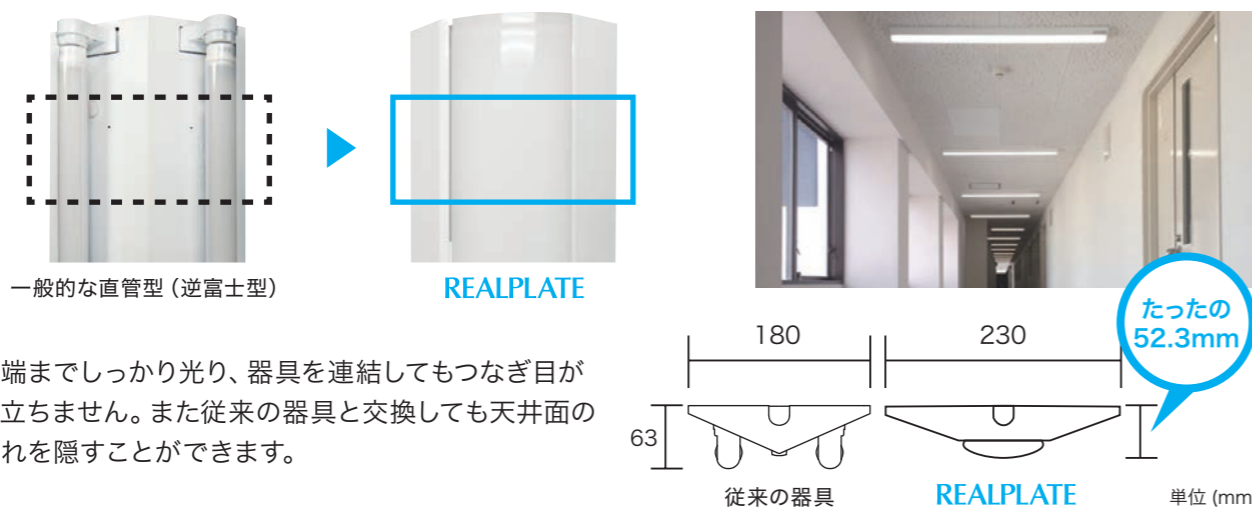
器具を連結しても違和感なく一体となります。

●100/200V 共用

100/200Vボルトフリーの電源をLEDバーに採用しています。

スマートなデザイン性

1本で2本分の明るさ。2本のランプが1本になりすっきりとした印象に。



両端までしっかり光り、器具を連結してもつなぎ目が目立ちません。また従来の器具と交換しても天井面の汚れを隠すことができます。

20形 組合わせ一覧

組合わせ形式	取付ベース形式	LEDバー形式	定格電力 (W)	器具光束 (lm)	希望小売価格 (税別)
OPI-06C-PD2・N	トラフ OJ-638C	OPI-608PD2・N	14.5	2,200	¥8,000
OPI-06C-PD1・N		OPI-608PD1・N	7.3	1,050	¥6,000
OPI-06K-PD2・N	反射笠 OJ-6315K	OPI-608PD2・N	14.5	2,100	¥8,200
OPI-06K-PD1・N		OPI-608PD1・N	7.3	1,000	¥6,200
OPI-06V15-PD2・N	逆富士 W150 OJ-6315V	OPI-608PD2・N	14.5	2,200	¥8,000
OPI-06V15-PD1・N		OPI-608PD1・N	7.3	1,050	¥6,000
OPI-06V23-PD2・N	逆富士 W230 OJ-6323V	OPI-608PD2・N	14.5	2,200	¥8,100
OPI-06V23-PD1・N		OPI-608PD1・N	7.3	1,050	¥6,100

40形 組合わせ一覧

組合わせ形式	取付ベース形式	LEDバー形式	定格電力 (W)	器具光束 (lm)	希望小売価格 (税別)
<b>NEW</b> OPI-12C-PDH3・N	トラフ OJ-1258C	OPI-1208PDH3・N	46.0	6,900	¥13,900
OPI-12C-PDH2・N		OPI-1208PDH2・N	37.0	5,550	¥11,900
OPI-12C-PD2・N		OPI-1208PD2・N	27.4	4,050	¥10,150
OPI-12C-PD1・N		OPI-1208PD1・N	13.7	2,050	¥8,250
<b>NEW</b> OPI-12K-PDH3・N	反射笠 OJ-12515K	OPI-1208PDH3・N	46.0	6,550	¥14,100
OPI-12K-PDH2・N		OPI-1208PDH2・N	37.0	5,250	¥12,100
OPI-12K-PD2・N		OPI-1208PD2・N	27.4	3,850	¥10,350
OPI-12K-PD1・N		OPI-1208PD1・N	13.7	1,950	¥8,450
<b>NEW</b> OPI-12V15-PDH3・N	逆富士 W150 OJ-12515V	OPI-1208PDH3・N	46.0	6,900	¥13,900
OPI-12V15-PDH2・N		OPI-1208PDH2・N	37.0	5,550	¥11,900
OPI-12V15-PD2・N		OPI-1208PD2・N	27.4	4,050	¥10,150
OPI-12V15-PD1・N		OPI-1208PD1・N	13.7	2,050	¥8,250
<b>NEW</b> OPI-12V23-PDH3・N	逆富士 W230 OJ-12523V	OPI-1208PDH3・N	46.0	6,900	¥14,000
OPI-12V23-PDH2・N		OPI-1208PDH2・N	37.0	5,550	¥12,000
OPI-12V23-PD2・N		OPI-1208PD2・N	27.4	4,050	¥10,250
OPI-12V23-PD1・N		OPI-1208PD1・N	13.7	2,050	¥8,350

スクエア(埋込)タイプ

形式	重量 (g)	定格電力 (W)	全光束 (lm)	効率 (lm/W)	色温度 (K)	色区分	ビーム角 A-A 方向 (度)	ビーム角 B-B 方向 (度)	希望小売価格 (税別)
OPI-4545PD3U・N	4,600	59.0	9,200	156	5,000	昼白色	125	115	¥32,000
OPI-4545PD3U・W			8,900	151	4,000	白色			
OPI-6060PD3U・N	7,200	62.0	9,800	158	5,000	昼白色			¥35,800
OPI-6060PD3U・W			9,460	153	4,000	白色			

共通仕様

設計寿命 : 40,000時間  
 平均演色評価数 : Ra84  
 動作保証温度 : -20~45℃

スクエアタイプは受注生産品となります。  
 ※300台から承ります。  
 ※納期は受注後4ヶ月です。

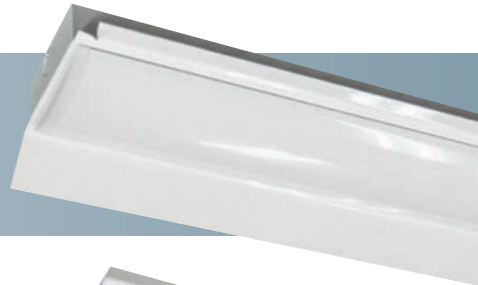
注意: LED素子には、光色・明るさにバラツキがあり、同一の製品においても光色・明るさが異なる場合があります。ご了承ください。

## 一体型LEDベースライトの取付ベースは4タイプ

トラフ



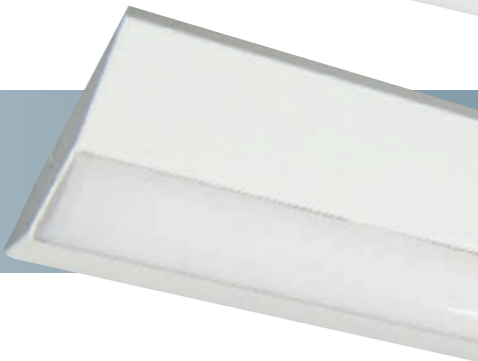
反射笠付



逆富士 幅150mm



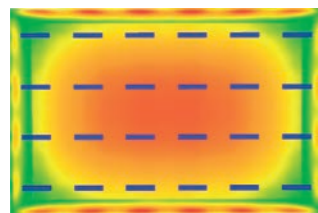
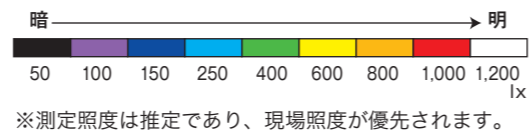
逆富士 幅230mm



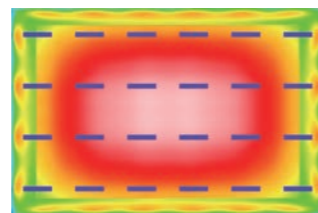
### 照度シミュレーション

#### 測定条件

部屋サイズ 幅：13,620mm 奥行：8,900mm 天高：2,670mm  
 測定高：床面より 700mm  
 反射率 天井 50% 壁 30% 床 10%



消費電力  
約49%  
削減

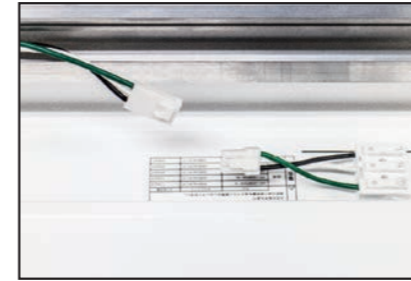


器具品番	逆富士 2灯式
ランプ	Hf32W(定格出力)
取付台数	24台(48灯)
消費電力	2,160W
平均照度	820 lx
最大照度	983 lx
最小照度	463 lx

器具品番	OPI-12V23-PDH3・N
ランプ	—
取付台数	24台
消費電力	1,104W
平均照度	1,047 lx
最大照度	1,281 lx
最小照度	505 lx

注意：LED素子には、光色・明るさにバラツキがあり、同一の製品においても光色・明るさが異なる場合があります。ご了承ください。

## 施工方法



端子の向きが合っているかを確認します。



脱落防止のS字フックを引っ掛けます。



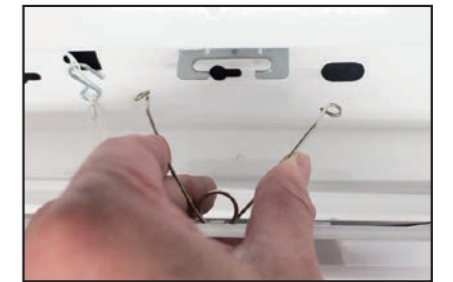
引っ掛けたS字フックはペンチ等でつぶします。



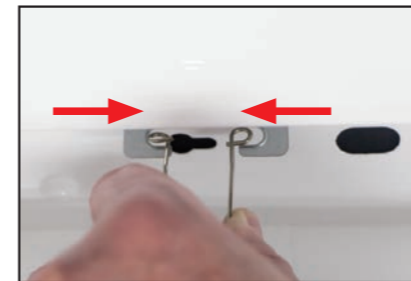
端子同士を接続します。



『カチッ』と音がするまではめ込んでください。



LEDバーの取付バネを本体の受け金具に確実にはめます。



取付バネの両側を押し込みます。



外れないようしっかりとめ込みます。



本体のLEDバー突出部はめ込み部を確認します。



コネクターと脱落防止用ヒモを挟まないようにLEDバーを本体に押し上げます。



完成

※詳しい施工方法は説明書に従って行ってください。

※施工は必ず「電気工事士の有資格者」にご依頼ください。

## 「一体型LEDベースライトREALPLATE Straight」を 安全にご使用していただくために

### **警告** 取り扱いを誤ると死亡または重傷を負う危険が想定されます。

- LEDを単独で使用しないでください。必ず指定のOPTILED LIGHTING製のREALPLATEストレートタイプと取付ベースと組み合わせてください。落下・感電・火災の原因となります。
- 施工は、取付方法に従って確実に行ってください。施工に不備があると落下・感電・火災の原因となります。
- LEDバー・取付ベースを分解・改造しないでください。落下・感電・火災の原因となります。
- LEDバーのパネルは樹脂製のため、取扱いは注意してください。破損によりケガの原因となります。
- LEDバーが破損した状態で使用しないでください。落下・感電・火災の原因となります。
- 表示された電源電圧(定格電圧±6%)、周波数以外の電源で使用しないでください。感電・火災・故障の原因となります。
- 電線接続は確実に行ってください。発熱・火災の原因となります。
- アース工事は電気設備の技術基準に従い、確実に行ってください。アースが不完全な場合は、感電の原因となります。

### **注意** 取り扱いを誤ると負傷または財産に損害が生じる危険が想定されます。

- 本製品は屋内専用です。屋外や雨の吹き込みを受ける場所、直射日光の当たる場所、湿気の多い場所、振動の大きな場所、腐食性ガスの発生する場所では使用しないでください。落下・感電・火災の原因となります。
- 周囲温度は、-20℃~45℃以外では使用しないでください。指定外の周囲温度で使用すると短寿命の原因となります。
- 一般屋内でご使用の場合でも、器具周辺に硫黄成分が存在する場所では使用しないでください。  
(一部の食品、車の排気ガスには硫黄成分が含まれています。) 光学性能に影響を与える場合があります。
- LEDバーのパネルはポリカーボネート製のため、直射日光のあたる場所などの紫外線の多い場所、ヘキサンやアセトンなどの有機溶剤を使用される場所では使用しないでください。パネルの劣化・破損の原因となります。

### **お手入れ時の注意**

- 清掃する場合は柔らかい布でぬるま湯または中性洗剤を用いて、汚れた部分を軽く拭き取ってください。  
(洗剤などを使用した場合は洗剤が残らないようにしてください)  
シンナー、ベンジン、アルカリ系洗剤、みがき粉、たわし、熱湯などで拭かないでください。変色・変質、強度低下による破損の原因となります。